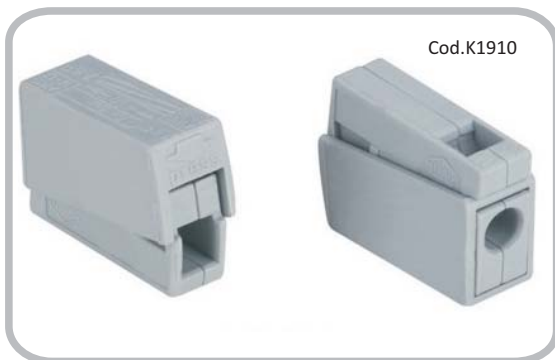




## Morsettiere per Illuminazione

### Lighting Connector



I Morsetti per l'illuminazione sono connettori per cavi rigidi e flessibili utilizzabili per sezioni fino a 2,5mm<sup>2</sup>. Non necessitano di cacciavite. Connessione Push-wire. Inserire il cavo rigido (lato installazione) nel foro circolare e il cavo flessibile (lato illuminazione) nel foro quadrato.

**Materiali:**

Corpo isolante in PA Nylon  
Corpo conduttore : Rame Stagnato

**Caratteristiche:**

Sezione cavi: lato installazione 1,0-2,5 mm<sup>2</sup>  
lato illuminazione 0,5-2,5 mm<sup>2</sup>  
Tensione : 400V  
Corrente Nomin.: 24A

*Lighting Connectors are for solid and flexible wires for sections till 2,5mm<sup>2</sup>.*

*They do not need screwdriver. They are Push-wire connectors.*

*Solid wire in circular hole, Flexible wire in square hole.*

**Materials:**

Insulated Body : PA Nylon  
Conductor : Tin Plated Copper

**Characteristic:**

Section: Installation side 1,0-2,5mm<sup>2</sup>  
lighting side 0,5-2,5mm<sup>2</sup>  
Rated voltage : 400V  
Rated current : 24A

**ARTICOLO DESCRIZIONE****Imballo**

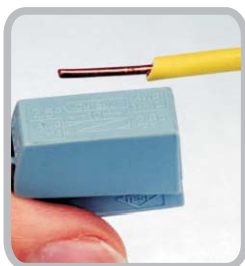
K1910	Morsetto Light 1R1F	100
K1920	Morsetto Light 1R2F	100
K1940	Morsetto Light Doppio	100

**Caratteristiche Tecniche :****Technical info :**

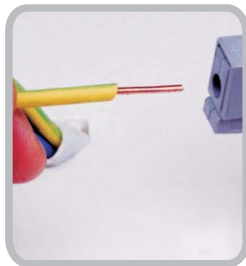
ARTICOLO	Numero Conduttori		Sezione Nominale mm <sup>2</sup>		Tensione	Corrente Nominale	Lungh. Sfodero	Imballo
	Rigidi	Flessibili	Rigidi	Flessibili				
K1910	1 x 2,5mm <sup>2</sup>	1 x 2,5mm <sup>2</sup>	1 ÷ 2,5	0,5 ÷ 2,5	400 V	24A	9 - 11 mm	100
K1920	2 x 2,5mm <sup>2</sup>	1 x 2,5mm <sup>2</sup>	1 ÷ 2,5	0,5 ÷ 2,5	400 V	24A	9 - 11 mm	100
K1940	1 x 2,5mm <sup>2</sup>	1 x 2,5mm <sup>2</sup>	1 ÷ 2,5	0,5 ÷ 2,5	400 V	24A	9 - 11 mm	100

**Istruzioni d'uso :**

Use instructions :



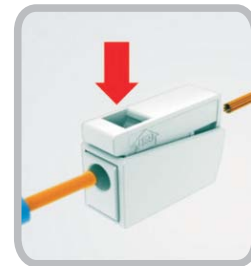
Spelare il cavo di 9-11 mm  
Wire Stripping length 9-11mm



Lato Installazione  
Insatlation Side



Lato Illuminazione  
Lighting Side



Test di connessione  
Connection Test



# Connettori Push-in Wire

Push-in Wire Connectors



TERMINAL BLOCKS

MORSETTERIA



Cod.K2020

I connettori Splice sono Push-in Wire e non necessitano di cacciavite per l'installazione.

Sono utilizzati per la connessione di cavi nelle scatole di giunzione.

Sono utilizzabili per cavi di sezione fino a 4mm<sup>2</sup>.

**Materiali:**

Corpo Isolante in Policarbonato PC V0 e V2

Corpo Conduttore in Rame Stagnato



Cod.K2040

*Splice Connectors are Push-in Wire and they do not need screwdriver for installation.*

*They are used for wires connection for junction boxes.*

*Wires section used till 4mm<sup>2</sup>.*

**Materials:**

*Insulated Body in Polycarbonate PC V0 and V2*

*Conductor in Tin Plated Copper.*



Cod.K2060



ARTICOLO	DESCRIZIONE	Imballo
K2020	Connettore Push-in 2 poli 2,5mm <sup>2</sup>	100
K2040	Connettore Push-in 4 poli 2,5 mm <sup>2</sup>	100
K2060	Connettore Push-in 6 poli 2,5mm <sup>2</sup>	100
K2080	Connettore Push-in 8 poli 2,5mm <sup>2</sup>	100
K2130	Connettore Push-in 3 poli 4 mm <sup>2</sup>	100



Cod.K2080

Caratteristiche Tecniche :

Technical info :

ARTICOLO	Numero Conduttori	Sezione Nominale mm <sup>2</sup>		Tensione	Corrente Nominale	Lungh. Sfodero	Imballo
		Rigidi	Flessibili				
K2020	2 x2,5mm <sup>2</sup>	0,75 ÷ 2,5	1,5 ÷ 2,5	400 V	24A	12 - 13 mm	100
K2040	4 x2,5mm <sup>2</sup>	0,75 ÷ 2,5	1,5 ÷ 2,5	400 V	24A	12 - 13 mm	100
K2060	6 x2,5mm <sup>2</sup>	0,75 ÷ 2,5	1,5 ÷ 2,5	400 V	24A	12 - 13 mm	100
K2080	8 x2,5mm <sup>2</sup>	0,75 ÷ 2,5	1,5 ÷ 2,5	400 V	24A	12 - 13 mm	100
K2130	3 x4mm <sup>2</sup>	1,5 ÷ 4	1,5 ÷ 4	400 V	41A	12 - 13 mm	100



Cod.K2130

Istruzioni d'uso :

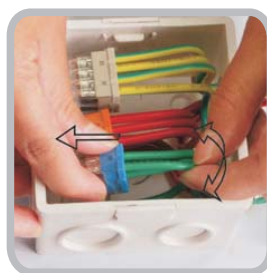
Use instructions :



Spelare il cavo di 12-13 mm  
Wire Stripping length 12-13mm



Installazione il Cavo  
Wire Connection



Disinstallazione del cavo  
Wire dismantlement



Test di connessione  
Connection test



MORSETTERIA  
1.0



ACCESSORI  
2.0



GUIDE DIN  
3.0



IMPIANTI TERRA  
4.0